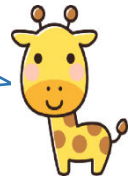


こんにちは！T3号です。

今回は国家試験対策指導部のT3号として、1年生の国家試験対策をお知らせします！！



みなさんはこのNEWSの入り口にした写真の模型は何の臓器分かりますか？

今年度も6月上旬から1年生の解剖生理学ミニテストを行っています。

前年度の1年生に行った模擬試験結果やこれまでの解剖生理学ミニテストの学習状況や結果をふまえて、毎年、この解剖生理学ミニテストの方法も見直しています！

今年度の方法は2段階式！



穴埋め問題に取り組みます。

覚えたと思っていても穴埋めテストをするとうろ覚えだったことに気づくことも多々あります。

うろ覚えだということに気づいて学習に繋げてほしいと思っています。



ここで正解発表

写真の臓器の答えは心臓でした。

穴埋め問題実施からおよそ1週間後に国家試験の四肢択一形式の問題に取り組みます。



実は、この穴埋め問題と四肢択一問題！すべて国家試験対策指導部の手作りです。

国家試験の過去問題や何冊も問題集を見ながら、3名の国家試験対策指導部教員で1年間分を作成しているんですよ。愛情たっぷりです♡♡



3年生が「1年生のときの解剖ミニテスト、もっとしっかりやっておけば良かった～」と言うくらい（しっかりやっけていても、このように思うみたいです。）基礎固めは大切ということですね。

国家試験対策指導部 T3号のつぶやき

国家試験まであと80日を切りました。3年生も日々実習に勉強に頑張っています！

改めて1年生から積み重ねる国家試験は大切だな～と感じるT3号でした。

国家試験対策指導部全員で1～3年生をしっかりとサポートしていきます！！

